

## AUSSTELLUNGSERÖFFNUNG...

am Samstag, den 10. September um 10.30 Uhr

**Wo:** Güterumschlaghalle Lich, Bahnhofstraße 8

**Grußwort:** Thorsten Schäfer-Gümbel

Fraktions- und Landesvorsitzender  
der hessischen SPD-Fraktion

**Musik:** ACapella-Chor Takt

### Sonderausstellung der Galerie am Dom

**Udo Lindenberg „Likörelle“**

**Ort:** Stadtbibliothek: 8. Sept. bis 9. Okt. 2016

**Eröffnung:** 7. September 2016, 19.00 Uhr

**Einführung:** Hans-Michel Kirstein

### Begleitprogramm

#### Kulinarischer Marktplatz

vor dem Rathaus

Organisiert von Lich erleben e.V.

#### Pferdekutschen-Rundfahrten

Organisiert von Lich erleben e.V.

#### Kinderprogramm an verschiedenen Orten

#### Kunst und Kunsthandwerk

in verschiedenen Licher Geschäften und den Töpfereien

#### Ausstellung "Schätze der Marienstiftsbibliothek"

in Marienstiftskirche, Thema "Initialen"

**Details und Sonderbeiträge einzelner Künstler sind  
in ausliegenden Plänen an den Veranstaltungs-  
tagen sowie im Internet zu ersehen.**



## UNSERE EMPFEHLUNG...

...für folgende Restaurants, auch für zukünftige Besuche:

Hotel Restaurant Schneider  
– **Gutbürgerliche deutsche Küche** –  
Oberstadt 25, 35423 Lich, Tel. 06404/2408, [www.hotel-schneider.de](http://www.hotel-schneider.de)

La Dolce Vita  
– **Italienisches Restaurant mit südländischem Flair** –  
Freier Platz 6, 35423 Lich/Birklar, Tel. 06404/657465

Landhaus Klosterwald  
– **Verwöhnen mit Genuss** –  
– **Regional – Bodenständig – Marktfrisch** –  
Klosterwald 1, 35423 Lich-Arnsburg, tel. 0 64 04/9 10 10,  
[www.landhaus-klosterwald.de](http://www.landhaus-klosterwald.de)

MORANDIN caffe e gelato  
– **Italienisches Flair gut für die Seele** –  
Unterstadt 11, 35423 Lich, Tel. 0 64 04/7418

Peter Pan  
– **Gepflegte Gastronomie mit abwechslungsreicher Küche** –  
An der Kolnhäuser Straße, 35423 Lich, Tel. 0 64 04/6 68 16 87,  
[www.peter-pan-lich.de](http://www.peter-pan-lich.de)

Restaurant Charlottenburg  
– **Italienisches Restaurant in rustikaler Umgebung** –  
35423 Lich, Charlottenburg 2, 35423 Lich, Tel. 0 64 04/65 96 81

Restaurant Savanne  
– **Afrikanischen Küche, Kunst und Kultur** –  
Schloßgasse 8, 35423 Lich, Tel. 0 64 04/20 52 542  
[www.savanne-restaurant.de](http://www.savanne-restaurant.de)

Schluck Specht – **Cafe - Bistro - Bierhaus**  
– **Leckere Pizzen und Salate – verschiedene Fassbiere** –  
Heinrich-Neeb Str. 8, 35423 Lich, Tel. 0 64 04/22 10,  
[www.schluckspechtlich.de](http://www.schluckspechtlich.de)

Wirtshaus Alt Lich  
– **Rustikale Gerichte, gut bürgerliche Küche** –  
Hintergasse 41, 35423 Lich, Tel. 0 64 04/55 94, [www.alt-lich.de](http://www.alt-lich.de)

Zum Heiligen Stein  
– **Elegantes Landhausambiente - Gourmetküche mit eigenem Stil** –  
Kirchberg 1a, 35423 Lich-Muschenheim, Tel. 0 64 04/6 68 09 08  
[www.zum-heiligen-stein.de](http://www.zum-heiligen-stein.de)



in Licher Scheunen  
und anderen Orten

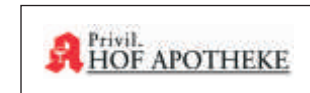
Zum Tag des offenen Denkmals

Projektgruppe "Fahr nach Lich"  
Kulturverein Lich

Infos unter:  
Tel. 06404-63335, [dr.e.roth@gmx.de](mailto:dr.e.roth@gmx.de)

[www.kunst-in-scheunen.de](http://www.kunst-in-scheunen.de)

Unterstützt von:



und vielen weiteren Spendern



# Sa. 10. / So. 11. September 2016

Sa 11.00 – 20.00 Uhr, So 11.00 – 18.00 Uhr



in Licher Scheunen  
und anderen Orten

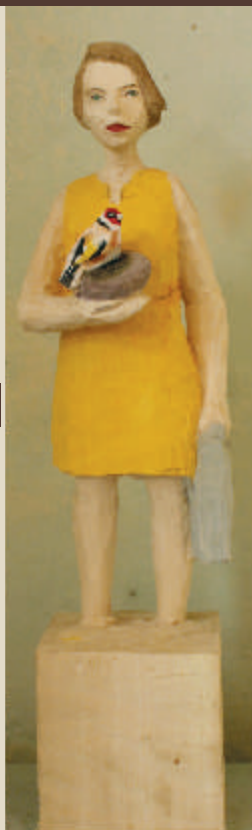
Zum Tag des offenen Denkmals

[www.kunst-in-scheunen.de](http://www.kunst-in-scheunen.de)

Gestaltung: Karin Benthack, Lich



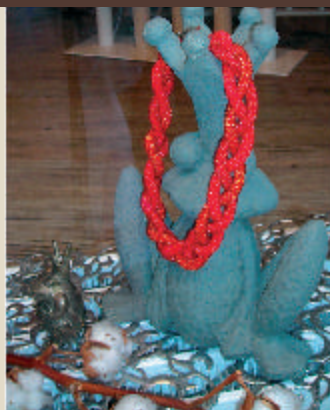




**Kunst in Licher Scheunen – und anderen alten Gebäuden** geht in die vierte Runde.

Weit geöffnet werden wieder die Türen und Tore normalerweise verschlossener Scheunen, Ställen, einem Keller, einer Mühle, zweier Lagerhäuser, einer ehemaligen Küferwerkstatt, des Güterschuppens am Bahnhof, einer ehemaligen Reithalle, eines Kesselhauses und dem ehemaligen Sudhaus der Brauerei sein, um die Werke von zeitgenössischen Künstlern verschiedener Genres zu zeigen.

**KOMMEN SIE, SCHAUEN SIE UND BEGEBEN SIE SICH AUF EINEN ABWECHSLUNGSFREIEN ENTDECKUNGSSPAZIERGANG IN LICHT!**



in Licher Scheunen und anderen Orten

Erleben Sie spannungsreiche Kontraste zwischen moderner Kunst und alten Gemäuern. Die Künstler werden während der zwei Tage überwiegend anwesend sein und auch verkaufen.

## GALERIEN

**Editon Kalliope** – [www.edition-kalliope.de](http://www.edition-kalliope.de)  
Künstler der Galerie

**Édition noir** – [www.edition-noir.de](http://www.edition-noir.de)  
5 Künstler illustrieren Märchen von Hans Christian Andersen  
Bodo W. Klös, Radierungen und Zeichnungen  
Günther Hermann, Radierungen

**Galerie am Dom** – [www.galerie-am-dom.de](http://www.galerie-am-dom.de)  
Kristina Fiant, Ernst Groß + Leon Fiant, Holzskulpturen  
Ausstellungseröffnung: Samstag, 10.9.2016, 17-19 Uhr  
Ort: Güterumschlaghalle Lich, Bahnhofstraße 8,  
Künstleraktion: NN

**Galerie auf dem Schiffenberg (Gießen)**  
– [www.galerie-auf-dem-schiffenberg.de](http://www.galerie-auf-dem-schiffenberg.de)  
Janosch, u.a. Radierungen, Holzschnitte  
Inge Schomburg, Acrylmalerei und Mischtechniken  
Gerhart Sturm, Radierungen, Pastellarbeiten und Federzeichnungen

**Galerie Seharsch** – [www.galerie-peter-seharsch.de](http://www.galerie-peter-seharsch.de)  
Peter Seharsch, Malerei • Klaus Hettich, Skulpturen

**Ruken`s Galerie** – [www.rukens-galerie.de](http://www.rukens-galerie.de)  
Künstler der Galerie

## KÜNSTLER

**3steps**, Urban Street Art – [www.3steps.de](http://www.3steps.de)

**Heidi Cronauer und Dr. Katja Anton Cronauer**  
Acryl- und Digitalkunst – [www.heidi-cronauer.jimdo.com](http://www.heidi-cronauer.jimdo.com)

**Karin Dickel-Jonasch**, Scherenschnitte  
– [www.papercuts-online.com](http://www.papercuts-online.com)

**Jan M. Dondeyne**, Gemälde und Skulpturen  
– [www.dondeyne.de](http://www.dondeyne.de)

**Ursula Engert u.a.**, Töpferwaren von 1952 bis 1999

**Petra Fischer**, Malerei – [www.petra-fischer.eu](http://www.petra-fischer.eu)

**Susanne Jakobs**, Malerei und Grafik – [www.jakobs-bilder.de](http://www.jakobs-bilder.de)

**Elisabeth Friedrich**, Schmuck aus Südafrika  
– [www.finejewellery-southafrica.de](http://www.finejewellery-southafrica.de)

**Philipp Hennevogl, Birgit Kuhn u.a.**  
Was bildest du eigentlich ein, Vol.II  
Druckgraphik und mehr – [www.philipp-hennevogl.de](http://www.philipp-hennevogl.de)

**Peter Hromek**, Woodworks – [www.salzundpfeffermuehlen.de](http://www.salzundpfeffermuehlen.de)

**Anne Kallmann, Helmut Fischer**  
FISCH AM TISCH, musikalische Kapriziosen,  
Tischgespräche und andere Albernheiten  
– [www.annekallmann.de](http://www.annekallmann.de)

**Hans-Michael Kirstein**, Cartoons

**Josef Krahfurst**, Malerei

**Lilau**, Skulpturen – [www.art-lilau.de](http://www.art-lilau.de)

**Ulla Litzinger**, Gegenstände aus feinem Porzellan  
– [www.porzelain-litzinger.com](http://www.porzelain-litzinger.com)

**Dorothea Rosalie Merz**, Malerei  
– [www.rosalies-farbwelten.de](http://www.rosalies-farbwelten.de)

**Daniel Amadeus Michel**, Skulpturen – [www.dam-kunst.de](http://www.dam-kunst.de)

**P. Ogonjok**, LandArt und Performance – [www.offensive-ogonjok.de](http://www.offensive-ogonjok.de)

**Natascha Pranz, Mattes von Oberhessen**  
Projekt "Lich im Dunkeln"  
Kontemplative Körpermalerei & Installation

**Svenja Pinnow**, Skulpturen

**Uwe Rausch**, Foto-Assemblagen – [www.foto-rausch.de](http://www.foto-rausch.de)

**Eberhard Richter**, Licher Kohlezeichnungen

**Marketa Roska**, Bilder

**Torsten Sauer**, Skulpturen – [www.feldschafft.de](http://www.feldschafft.de)

**Anna Schamschula**, Fotografien  
– [www.anna-schamschula.de](http://www.anna-schamschula.de)

**Karin Schweikhard**, Keramik  
– [www.karin-schweikhard.de](http://www.karin-schweikhard.de)

**Michaela Shek**, Silberschmuck aus Israel  
– [www.shulashek.net/necklaces.htm](http://www.shulashek.net/necklaces.htm)

**Ortrud Sturm**, Skulpturen – [www.ortrud-sturm.de](http://www.ortrud-sturm.de)

**Karl-Heinz Till**, Keramik  
– [www.rauchbrand-keramikwerkstatt.de](http://www.rauchbrand-keramikwerkstatt.de)

**Daphne Tula-Arndt**, Bilder der Nacht

**Bettina Wurm**, Malerei – [www.wurm-kunst.de](http://www.wurm-kunst.de)